



1. Pluviométrie mensuelle
2. Débits des cours d'eau
3. Niveau des eaux souterraines
4. Remplissage des retenues d'eau
5. Humidité des sols
6. Etat des milieux aquatiques
7. Limitation des usages de l'eau

### Début de sécheresse

Le mois de juin 2015 est plutôt humide en début de mois et se termine par une remontée importante des températures et l'absence de précipitations. Les températures moyennes mensuelles sont élevées pour la saison, supérieures à la normale de 1,0°C à 2,5°C. Les précipitations mensuelles sont proches de la normale sur la majeure partie du bassin sauf sur la Bourgogne et le Languedoc-Roussillon où elles ont été plus faibles (30 à 50 mm). Ainsi, les cumuls mensuels sont majoritairement déficitaires sur les régions nord du bassin ainsi que sur la Haute-Savoie. A l'inverse, la région PACA présente des cumuls mensuels majoritairement excédentaires, jusqu'à 3 fois les normales sur les Bouches du Rhône et le Vaucluse.

Les cumuls de précipitations depuis le 1er septembre 2014 sont majoritairement proches des normales à déficitaires (jusqu'à moins 25%) sur le bassin. Des excédents (jusqu'à 150%) subsistent sur la vallée du Rhône et le pourtour méditerranéen de Nice à Montpellier. Les cumuls de pluies efficaces (soit le cumul des pluies brutes moins l'évapotranspiration) restent positifs sur l'ensemble du bassin.

Ainsi au 1er juillet 2015 :

- Les débits des cours d'eau du bassin sont majoritairement inférieurs à la moyenne en conséquence de l'absence de pluie sur la 3<sup>e</sup> décennie du mois. Les débits du Rhône sont bien inférieurs à la moyenne sur l'ensemble des stations et de manière plus marquée à l'aval : l'effet de la fonte du manteau neigeux est oublié, d'autant plus qu'il a eu lieu avec un demi-mois d'avance. Les écoulements minimum (VCN3) sont majoritairement caractéristiques d'une période sèche. Ainsi, l'étiage est amorcé sur l'ensemble du bassin.
- La tendance à la baisse pour les ressources en eau souterraine se poursuit. Toutefois, les niveaux des nappes restent majoritairement normaux ou supérieurs à la normale sur le bassin, à l'exception du sud du bassin, où environ la moitié des nappes sont à un niveau inférieur à la normale. Quelques nappes présentent également des niveaux inférieurs à la normale au nord-ouest du bassin.
- Le remplissage des retenues du bassin est toujours très élevé (supérieur à 75% pour la plupart), y compris pour les retenues habituellement plus basses des Pyrénées Orientales. La situation est satisfaisante pour aborder la saison estivale. Seules les retenues à vocation hydroélectrique des Alpes du nord ont un remplissage inférieur à la normale.
- Les sols sont toujours très secs pour la période. L'indice d'humidité des sols est nettement inférieur à la normale sur l'ensemble du bassin, résultant de la combinaison de la canicule et du début de sécheresse. Le déficit d'humidité des sols atteint jusqu'à moins 60% sur certains secteurs en Rhône-Alpes.

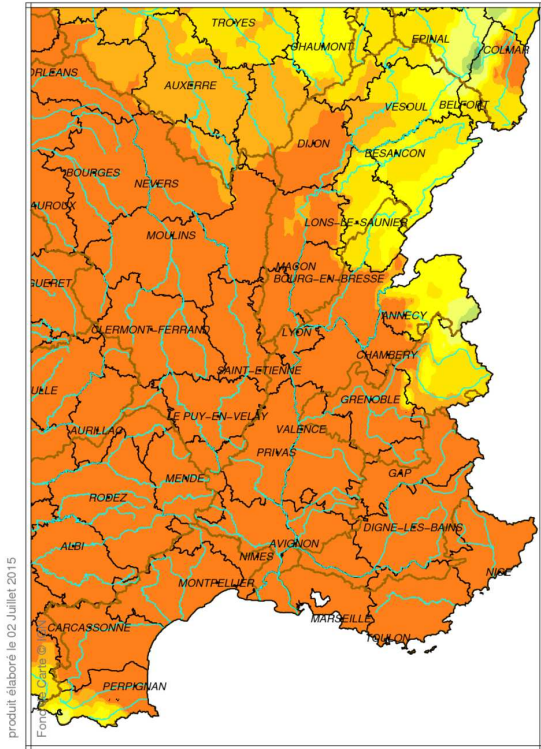
- En ce début de la saison estivale 2015, les indices du réseau ONDE (Observatoire National Des Etiages) restent majoritairement compris entre 9 et 10, ce qui traduit des niveaux d'écoulement globalement favorables aux milieux aquatiques et aux espèces qui en dépendent. Seuls 3 départements (Ain, Côte d'Or et Hérault) atteignent une note comprise entre 8 et 9. Les étiages prononcés s'installent progressivement sur le bassin. Quelques cours d'eau, principalement dans le Gard et l'Hérault, présentent des ruptures d'écoulement ou des assècs.

Fin juin, la situation de la ressource en eau est encore favorable mais la poursuite d'épisodes caniculaires et l'absence de pluies significatives au cours du mois de juillet pourraient entraîner rapidement une dégradation prononcée de la situation.

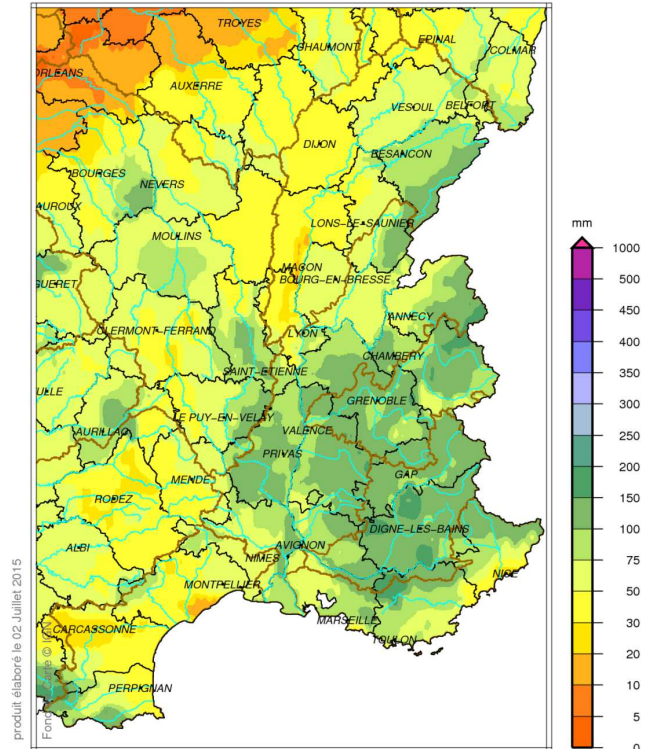


Situation hydrologique établie par la DREAL Rhône-Alpes / Délégation de bassin Rhône-Méditerranée à partir des données et documents techniques fournis par les DREAL Bourgogne, Franche-Comté, Rhône-Alpes, Provence-Alpes-Côte d'Azur et Languedoc-Roussillon, les directions inter-régionales de Météo France, le BRGM, la Compagnie Nationale du Rhône et avec la collaboration d'E.D.F.

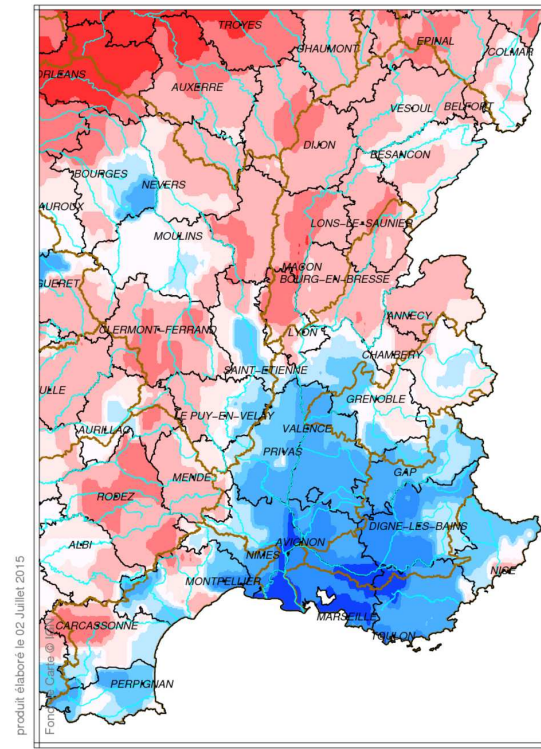
Bassin Rhône Méditerranée  
Cumul de précipitations  
Juin 2015 – décade 3



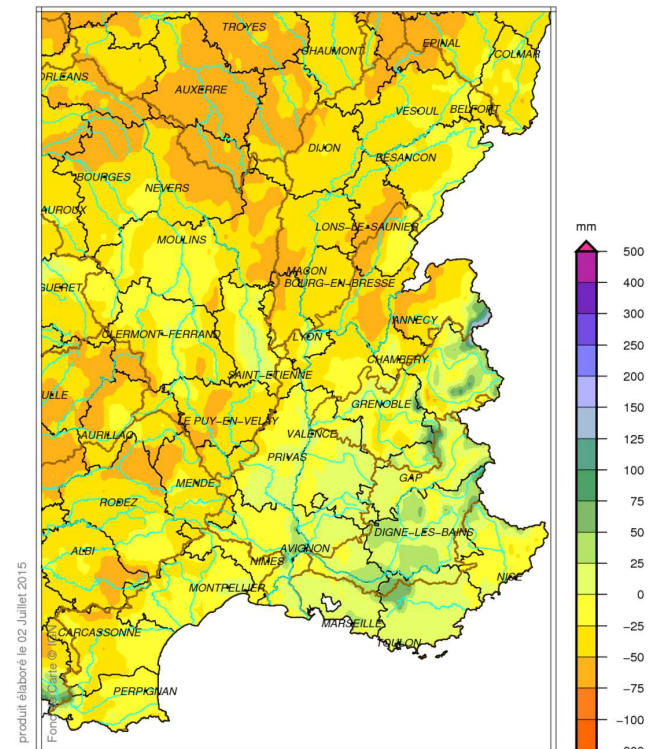
Bassin Rhône Méditerranée  
Cumul de précipitations  
Juin 2015



Bassin Rhône Méditerranée  
Rapport à la normale 1981/2010 des précipitations  
Juin 2015

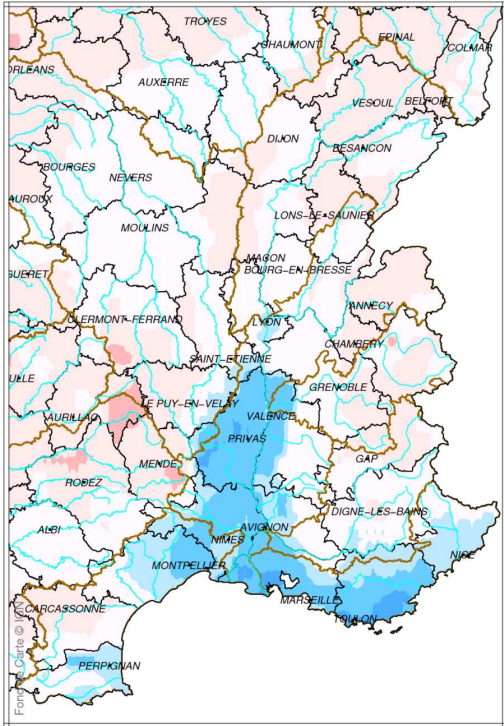


Bassin Rhône Méditerranée  
Cumul de pluies efficaces  
Juin 2015



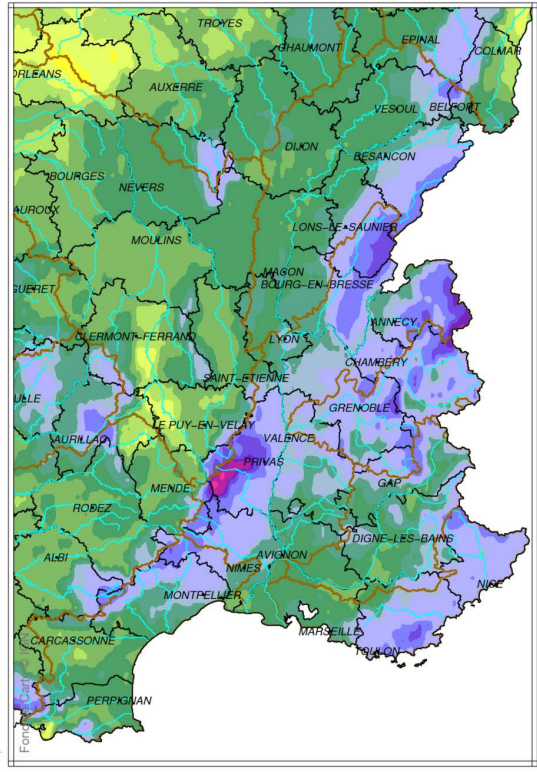


Bassin Rhône Méditerranée  
Rapport à la normale 1981/2010 du cumul de précipitations  
De Septembre 2014 à Juin 2015



produit élaboré le 02 Juillet 2015

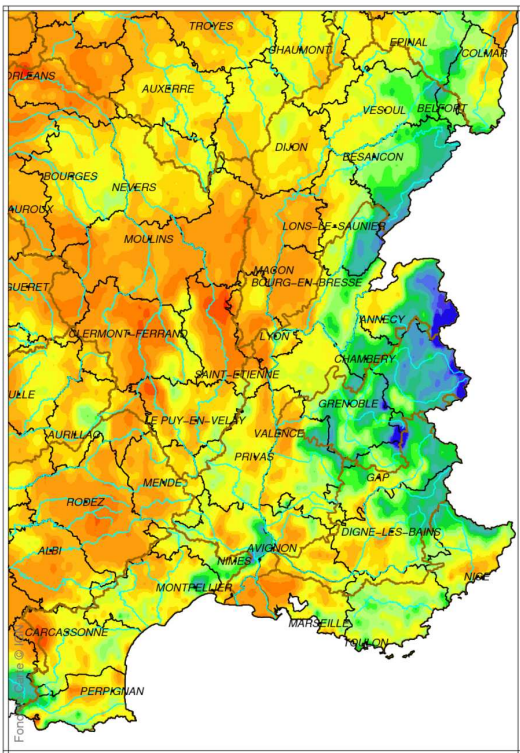
Bassin Rhône Méditerranée  
Cumul de pluies efficaces  
De Septembre 2014 à Juin 2015



produit élaboré le 02 Juillet 2015

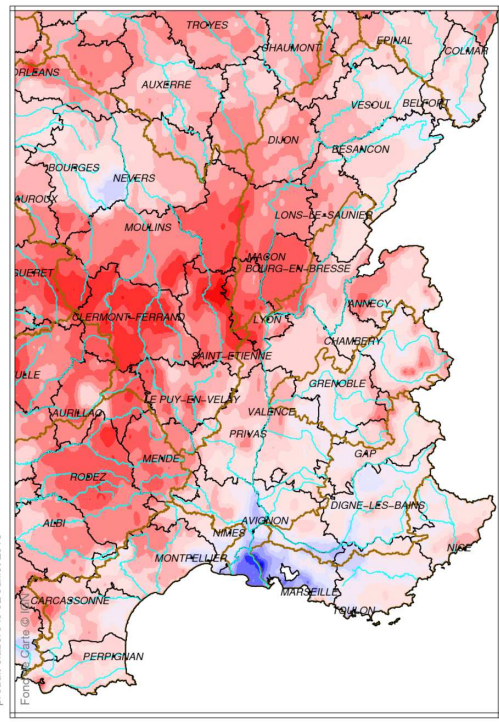
**Humidité des sols**

Bassin Rhône Méditerranée  
Indice d humidité des sols  
le 1 Juillet 2015



produit élaboré le 02 Juillet 2015

Bassin Rhône Méditerranée  
Ecart pondéré à la normale 1981/2010 de l'indice d humidité des sols  
le 1 Juillet 2015



produit élaboré le 02 Juillet 2015

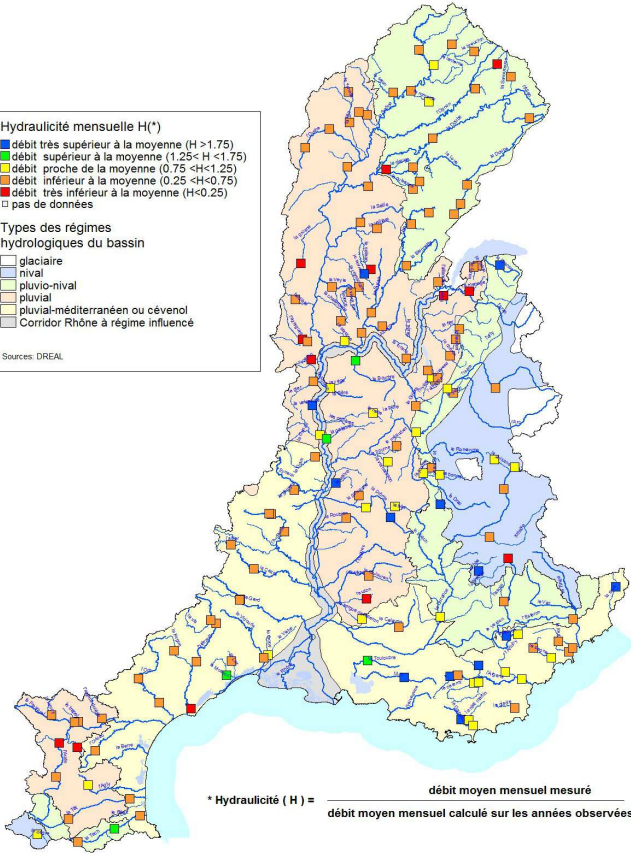


# Débits des cours d'eau



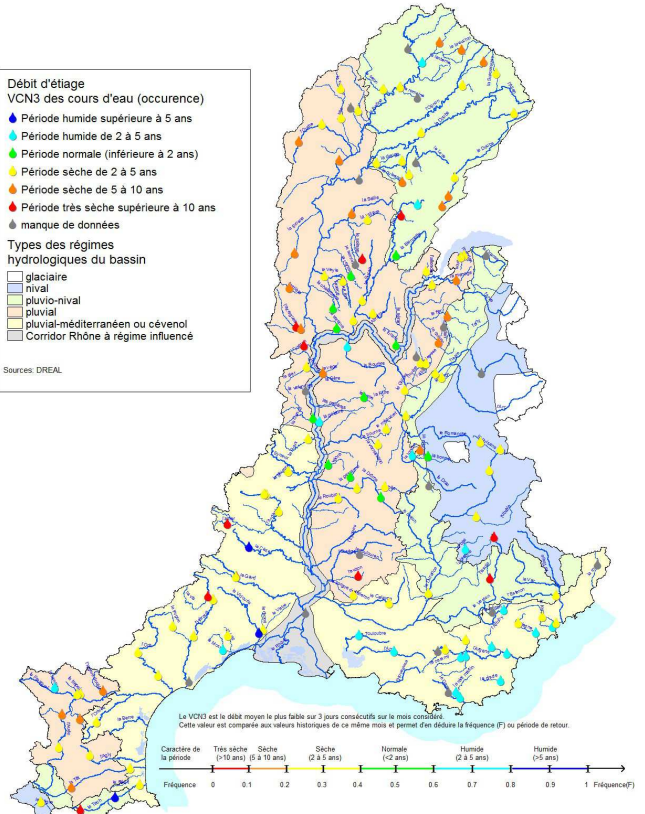
**Bassin Rhône-Méditerranée**  
Suivi hydrologique des principaux cours d'eau  
Hydraulicité mensuelle fin juin 2015

- Hydraulicité mensuelle H(\*)**
- débit très supérieur à la moyenne (H > 1.75)
  - débit supérieur à la moyenne (1.25 < H < 1.75)
  - débit proche de la moyenne (0.75 < H < 1.25)
  - débit inférieur à la moyenne (0.25 < H < 0.75)
  - débit très inférieur à la moyenne (H < 0.25)
  - pas de données
- Types des régimes hydrologiques du bassin**
- glaciaire
  - nival
  - pluvio-nival
  - pluvial
  - pluvial-méditerranéen ou cévenol
  - Corridor Rhône à régime influencé
- Sources: DREAL



**Bassin Rhône-Méditerranée**  
Suivi hydrologique des principaux cours d'eau  
Synthèse des écoulements à partir des débits minima sur 3 jours consécutifs en juin 2015

- Débit d'étiage VCN3 des cours d'eau (occurrence)**
- Période humide supérieure à 5 ans
  - Période humide de 2 à 5 ans
  - Période normale (inférieure à 2 ans)
  - Période sèche de 2 à 5 ans
  - Période sèche de 5 à 10 ans
  - Période très sèche supérieure à 10 ans
  - manque de données
- Types des régimes hydrologiques du bassin**
- glaciaire
  - nival
  - pluvio-nival
  - pluvial
  - pluvial-méditerranéen ou cévenol
  - Corridor Rhône à régime influencé
- Sources: DREAL

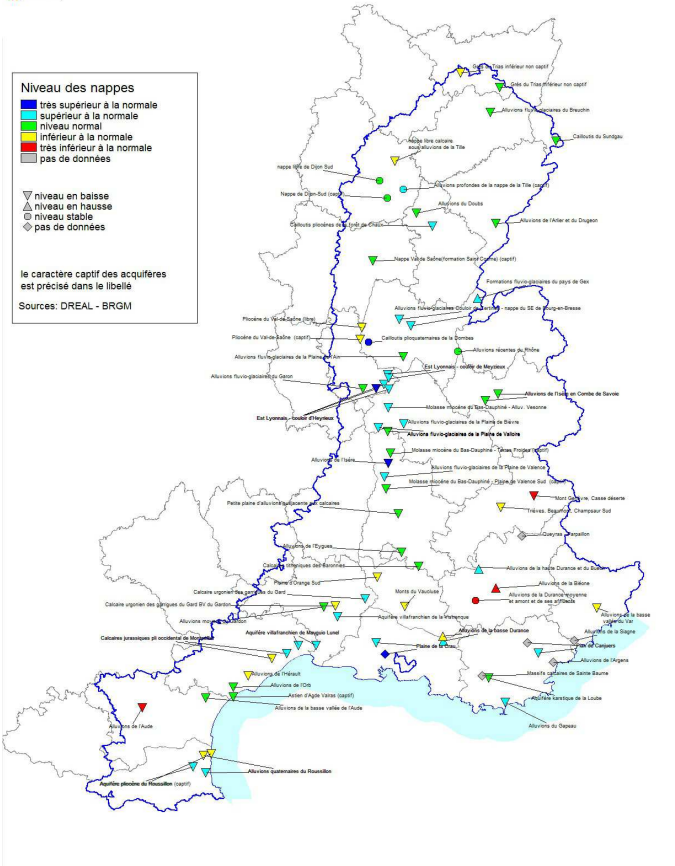


# Niveaux des eaux souterraines



**Bassin Rhône-Méditerranée**  
Situation des ressources en eaux souterraines fin Juin 2015

- Niveau des nappes**
- très supérieur à la normale
  - supérieur à la normale
  - niveau normal
  - inférieur à la normale
  - très inférieur à la normale
  - pas de données
- ▽ niveau en baisse  
 ▲ niveau en hausse  
 ○ niveau stable  
 ◆ pas de données
- la caractéristique captif des acquifères est précisée dans le libellé
- Sources: DREAL - BRGM



# Remplissage des retenues

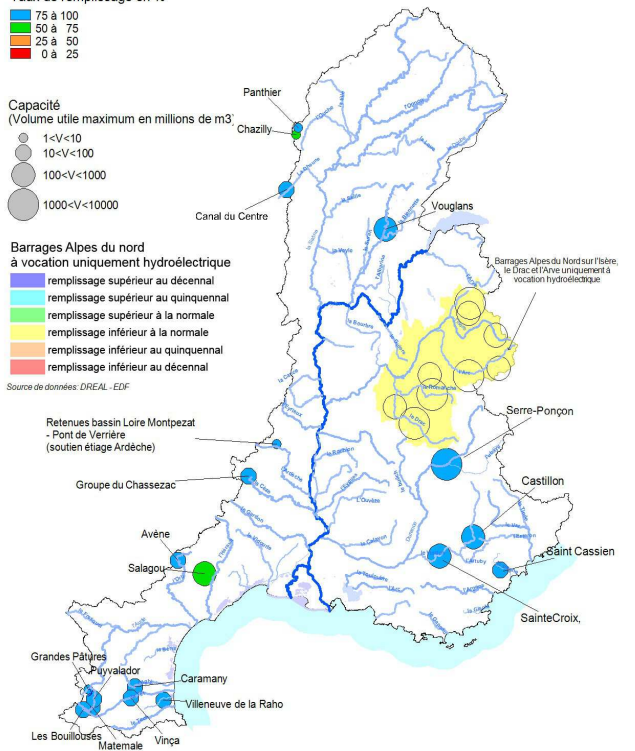


**Bassin Rhône-Méditerranée**  
Remplissage des retenues d'eau fin juin 2015

- Remplissage des barrages**  
Taux de remplissage en %
- 75 à 100
  - 50 à 75
  - 25 à 50
  - 0 à 25

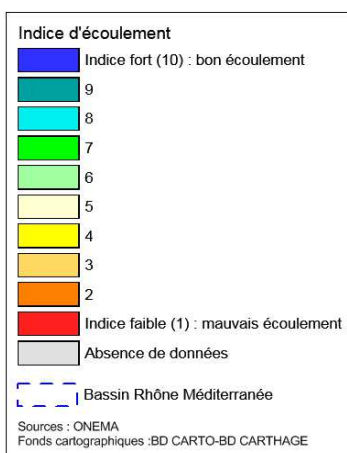
- Capacité (Volume utile maximum en millions de m<sup>3</sup>)**
- 1 < V < 10
  - 10 < V < 100
  - 100 < V < 1000
  - 1000 < V < 10000

- Barrages Alpes du nord à vocation uniquement hydroélectrique**
- remplissage supérieur au décennal
  - remplissage supérieur au quinquennal
  - remplissage supérieur à la normale
  - remplissage inférieur à la normale
  - remplissage inférieur au quinquennal
  - remplissage inférieur au décennal
- Sources de données: DREAL - EDF



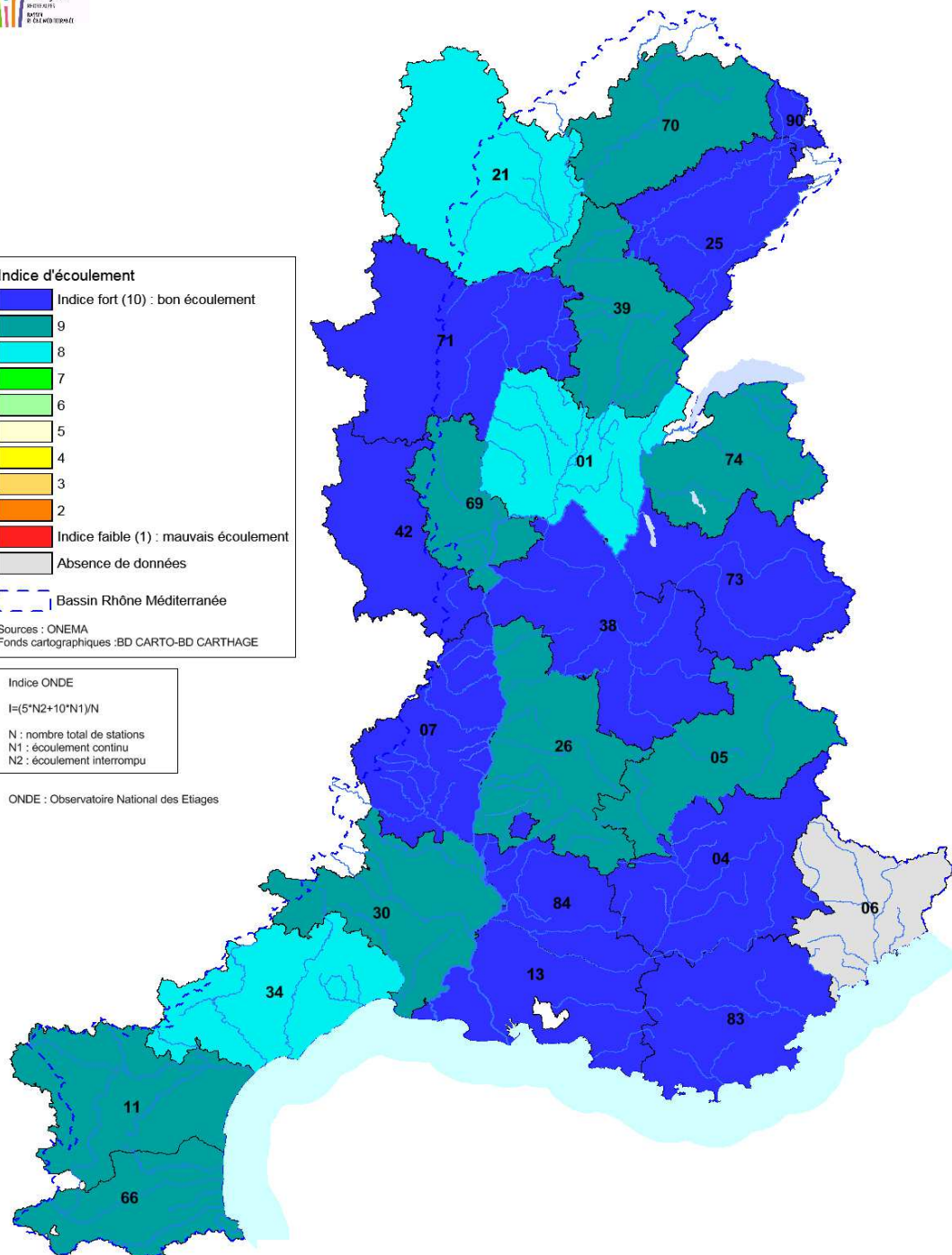


## Bassin Rhône-Méditerranée Réseau ONDE Suivi usuel de juin 2015 - Campagne 2



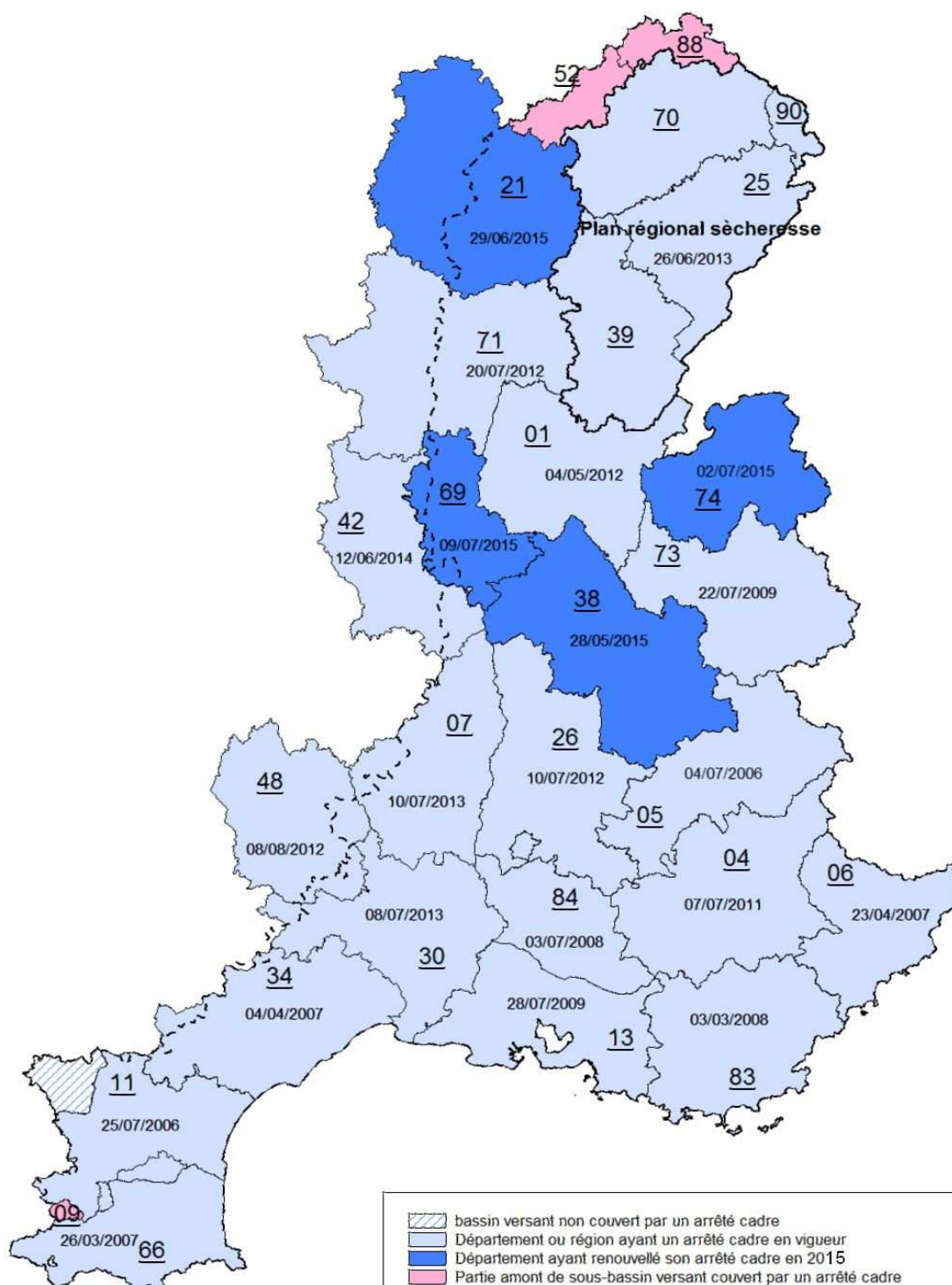
**Indice ONDE**  
 $I = (5 \cdot N2 + 10 \cdot N1) / N$   
 N : nombre total de stations  
 N1 : écoulement continu  
 N2 : écoulement interrompu

ONDE : Observatoire National des Etiages





**SUIVI ETIAGE 2015**  
**ARRETES CADRE en vigueur sur le bassin Rhône-Méditerranée**



	bassin versant non couvert par un arrêté cadre
	Département ou région ayant un arrêté cadre en vigueur
	Département ayant renouvelé son arrêté cadre en 2015
	Partie amont de sous-bassin versant couvert par un arrêté cadre
<p>pris dans un département limitrophe au bassin Rhône-Méditerranéen</p>	
	Limite administrative du bassin